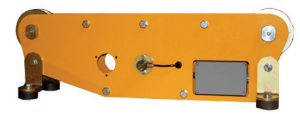


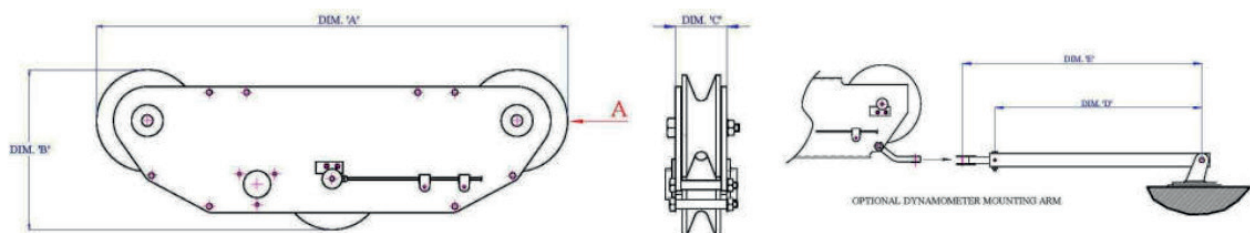
# Tensiometer, Laufendes Seil

RLT

- Kombiniertes Lastanzeige- und Lastbegrenzungssystem für laufende Seile.
- Genauigkeit von bis zu 1 %.
- Mit Schwerlast-Kugellager.
- Lastmessbolzen aus gehärtetem Edelstahl.
- 3 Standard-Gehäusevarianten.
- Große Auswahl an Montagezubehör.
- Erhältlich in verzinkter Stahlausführung für korrosive Umgebungen.



Spezifikationen					
Messbereich	1-1000 t je nach Kundenspezifikation				
Seilgröße	13-38 mm				
Kennwert	1 mV/V bei Vollast				
Schutzart	IP67				
Relative Luftfeuchtigkeit	>98%				
Gebrauchstemp	-20 °C bis +60 °C, bei unter 0 °C Heizvorrichtung empfohlen				
Art.-Nr.:	Seil (mm)	A (mm)	B (mm)	C (mm)	Gewicht (kg)
RLT13	13	720	225	180	14.5
RLT16	16	720	225	180	21.5
RLT19	19	720	225	180	21.5
RLT22	22	810	270	186	37
RLT25	25	810	270	186	37
RLT28	28	810	270	186	37
RLT32	32	963	297	188	56
RLT35	35	963	297	188	56
RLT38	38	963	297	188	56
Optionales Zubehör	Seil (mm)	D (mm)	E (mm)	Gewicht (kg)	
RLT Payoutcounter	Seillängenzähler				
RLT Mountingarm 1	13-19	810	1270		11
RLT Mountingarm 2	22-28	850	1320		11
RLT Mountingarm 3	32-38	850	1320		15
Komplettsysteme					
Lastbegrenzung	RLT + T1-L-RS485			Tensiometer + Verstärker	
Lastanzeige und -begrenzung	RLT + P1001 / D1002 / D1004			Tensiometer + Display mit Verstärker	



Vetec A/S - Teknikvej 69 - DK-5260 Odense S - Denmark - SE/CVR-no. 27414621

Mail: post@vetec.dk - Phone: 0045 6590 5802