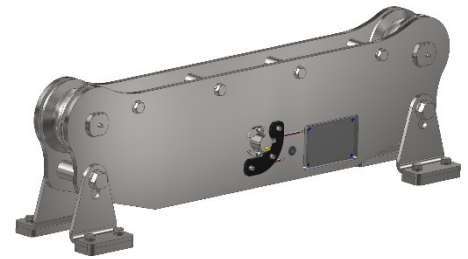


Tensiometer, Laufendes Seil

RLT

- Kombiniertes Lastanzeige- und Lastbegrenzungssystem für bewegliche Drähte.
- Genauigkeit bis zu 1 %.
- Schwerlast-Kugellagerkonstruktion.
- Gehärteter Edelstahl-Laststift.
- 4 Standardgehäusemodelle.
- Große Auswahl an Befestigungszubehör.
- Erhältlich in verzinktem/Edelstahl für korrosive Umgebungen.
- Auszahlungszähler inklusive.



Spezifikationen						
Messbereich	1-90T je nach Kundenspezifikation					
Seildurchmesser	14-44 mm					
Ausgangssignal	1mv/v bei Volllast					
Schutzart	IP67					
Relative Luftfeuchtigkeit	>98%					
Umgebungstemperatur	-20°C bis +60°C. Bei unter 0°C Heizvorrichtung empfohlen					
Art.-Nr.:	Seil (mm)	Krankapazität(Ton)	A (mm)	B (mm)	C (mm)	Gewicht (kg.)
RLT1-14	12-14	≥ 2 ≤ 15	714	227	182	23,8
RLT1-16	15-16	≥ 2 ≤ 15	714	227	182	23,5
RLT1-19	17-19	≥ 2 ≤ 15	714	227	182	22,9
RLT2-22	20-22	≥ 3 ≤ 25	803	288	210	46,1
RLT2-25	23-25	≥ 3 ≤ 25	803	288	210	45,5
RLT2-28	26-28	≥ 3 ≤ 25	803	288	210	44,8
RLT3-32	30-32	≥ 7 ≤ 60	958	300	210	53,3
RLT3-35	33-35	≥ 7 ≤ 60	958	300	210	52,5
RLT3-38	36-38	≥ 7 ≤ 60	958	300	210	51,8
RLT4-44	42-44	≥ 10 ≤ 90	1026	334	210	63,5
Optionales Zubehör	Seil(mm)	L _{Min.} (mm)	L _{Max.} (mm)	Gewicht (kg.)		
RLT1 Mountingarm	14-19	1150	1600	12		
RLT2 Mountingarm	22-28	1150	1600	12		
RLT3 Mountingarm	32-38	1150	1600	12		
RLT4 Mountingarm	44	1150	1600	12		
Komplettsysteme	Art.-Nr.:	Beschreibung				
Lastbegrenzung	RLT + T1-L-RS485	Tensiometer + Verstärker				
Lastanzeige und -begrenzung	RLT + P4 / D2 / D4	Tensiometer + Anzeige mit Verstärker				

Abmessungen

